

Ders 8 – Train 7

Önce çizimleri ve aşağıdaki konuları inceleyin.

- Yeni bir model başlatmak
- Üç boyutlu görünüş oluşturmak
- Aks çizgileri oluşturmak
- Görünüşler oluşturmak (Üç boyutlu,Plan ve Yan görünüşler)

Elemanların Girilmesi

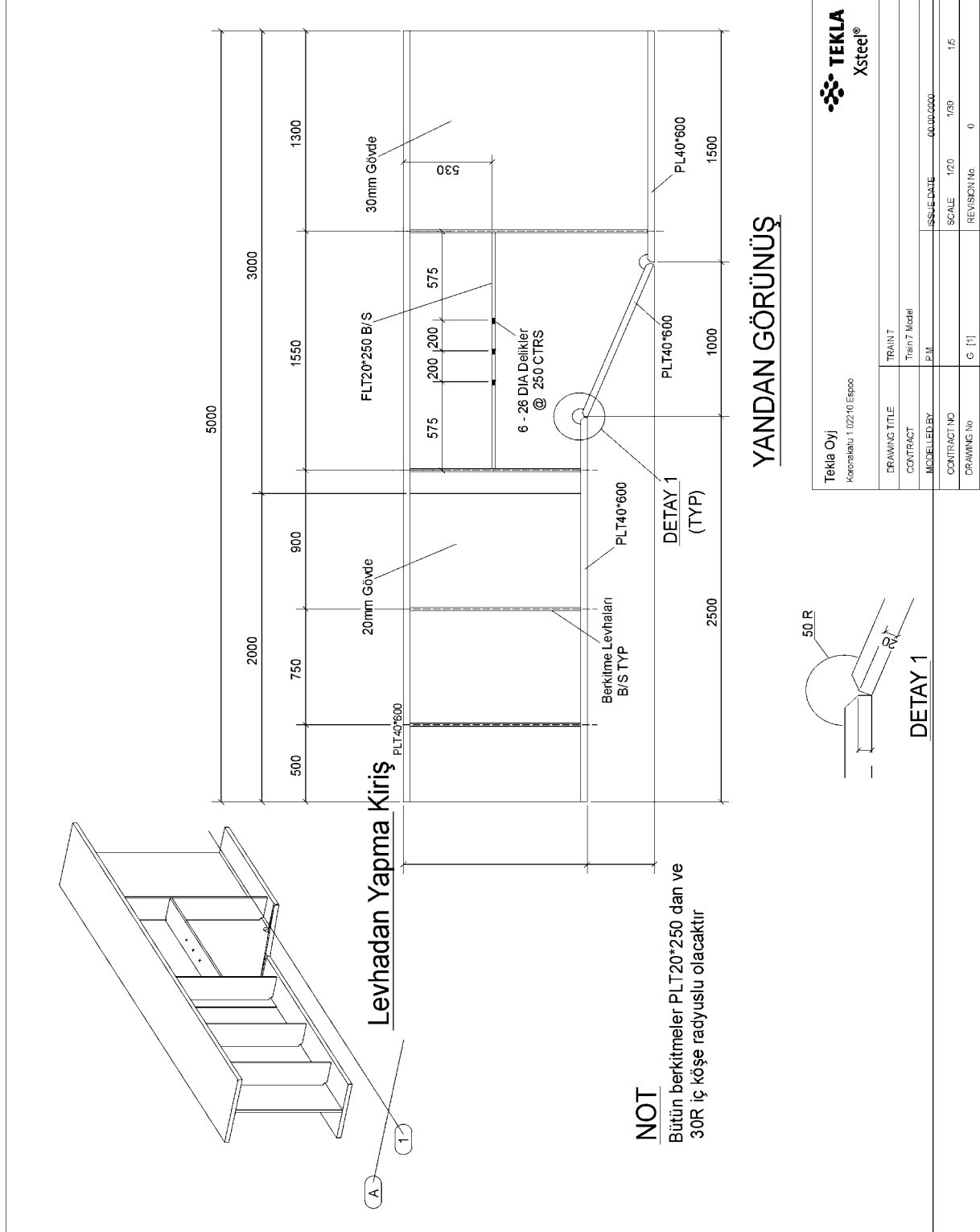
Flanşlar

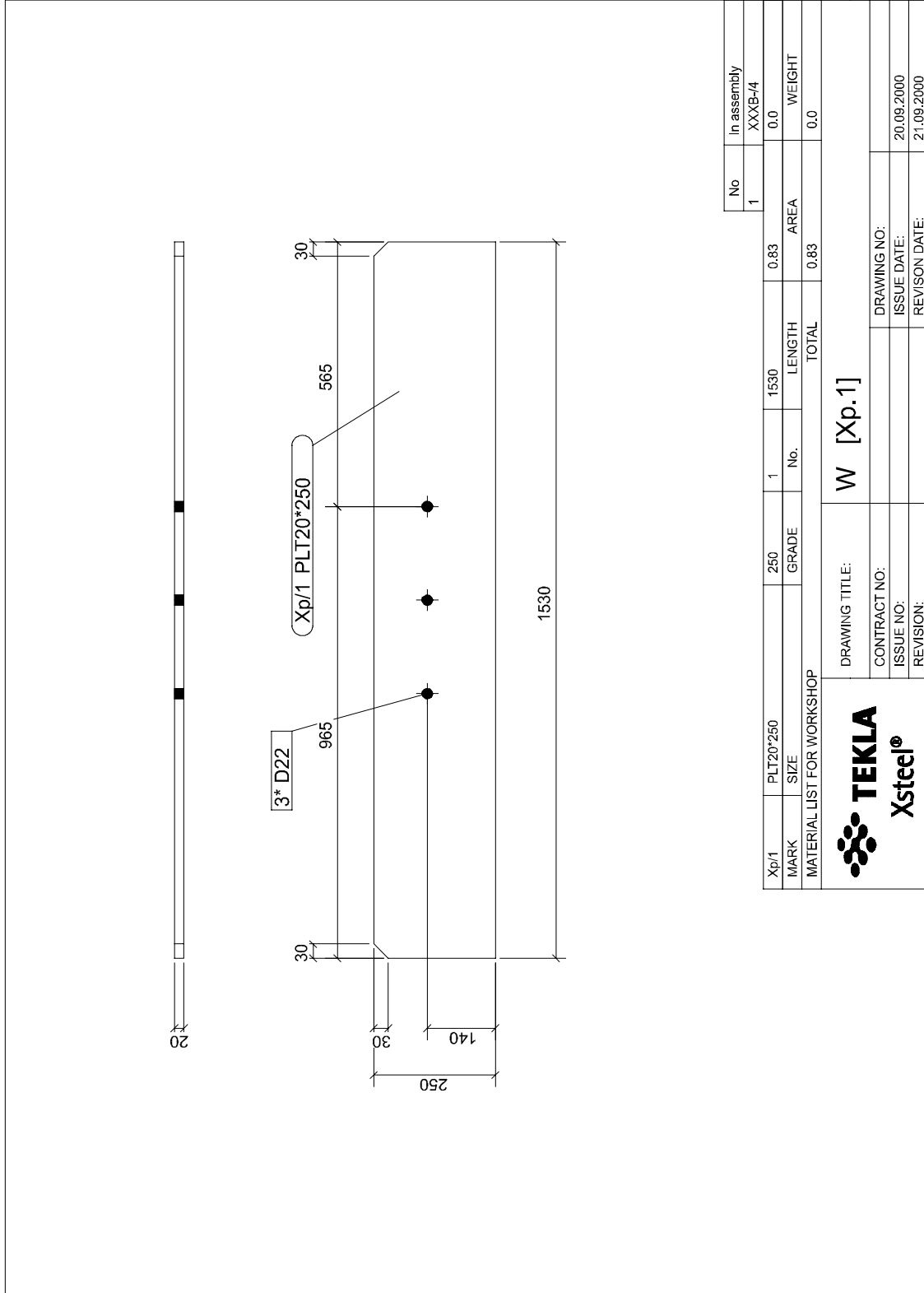
Gövdeler

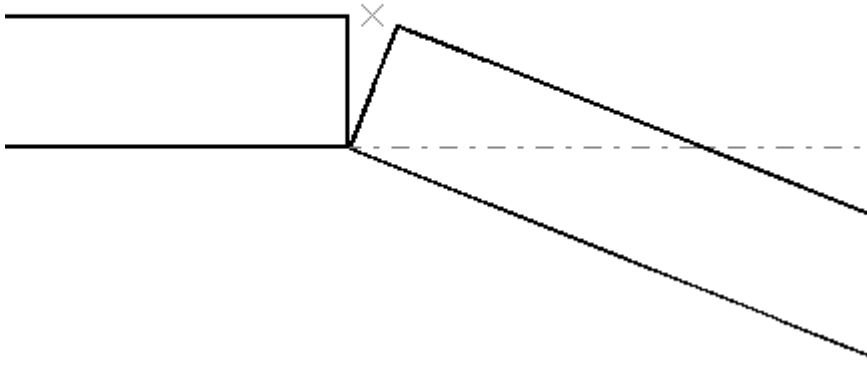
Gövde berkitmeleri

Delikler Girmek

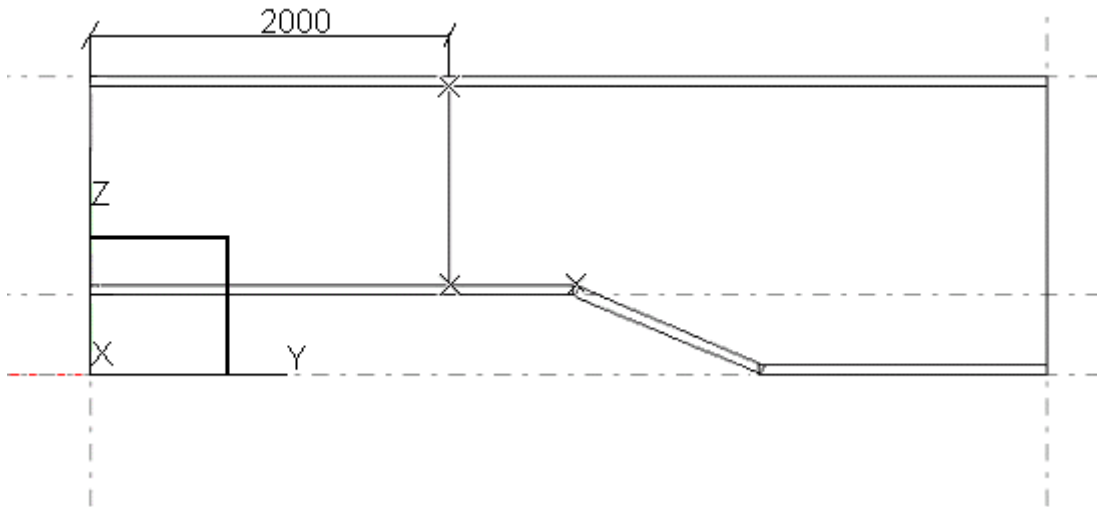
Tüm nervür plakalar FLT20*250 olacak ve iç köşeleri 30R radyuslu olacak.





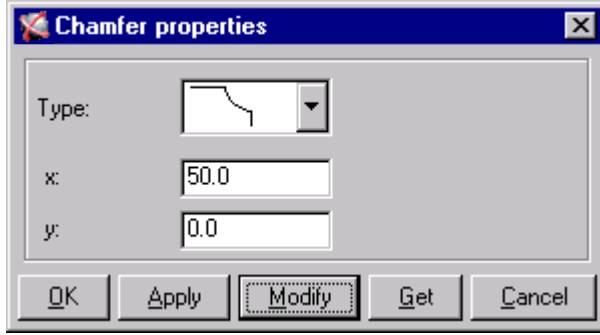


Flanşların kiriş gövdeleriyle kesiştiği yer olan A aks çizgisinin 2000 mm sağında bir nokta oluşturun.



Şimdide contour plate komutu aracılığıyla, köşe noktalarını ve az önce oluşturduğunuz noktaları kullanarak iki adet gövde plakası oluşturun. Gövde plakalarındaki farklı et kalınlıklarına dikkat edin.

Eğimli kiriş gövdesinin flanş köşeleriyle bulunduğu yerde eğimle duran alt flanşı zoom ile yakınlaştırıp gövde plakasının köşe kesişimine çift tıklayın.



Diğer köşe kesişimleri içinde aynı işlemleri tekrarlayın.

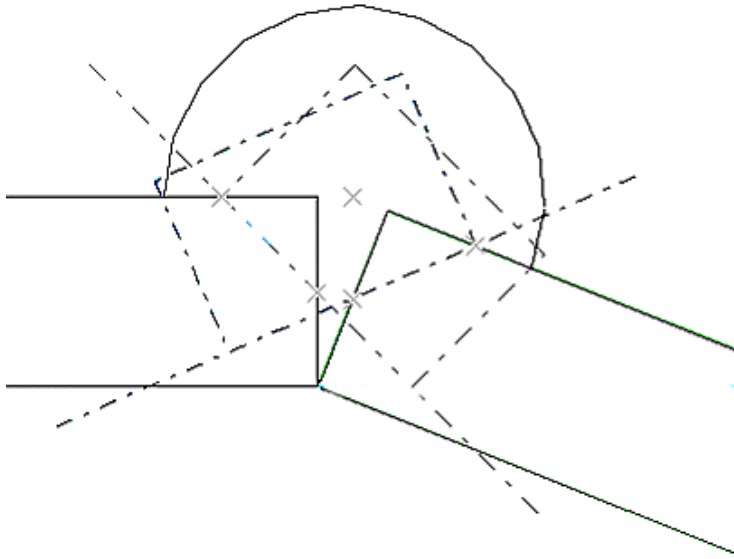
Şimdide **Create line cut** aracılığıyla bazı flanş plakalarında pah'lı kesim yapın.



Aks 1 görünüşünde eğimli flanşın düz flanşlardan üstte olanı ile bulunduğu bölgeyi yakınlaştırın. **Create extension point** aracılığıyla flanş plakalarının üst köşelerinden her iki yönde 20'şer mm mesafede noktalar oluşturun.



Create line cut ikonuna tıklayıp flanşlardan birini seçin. Sonra komut satırını izleyerek plakayı pah'lı kesmek için iki nokta seçin.

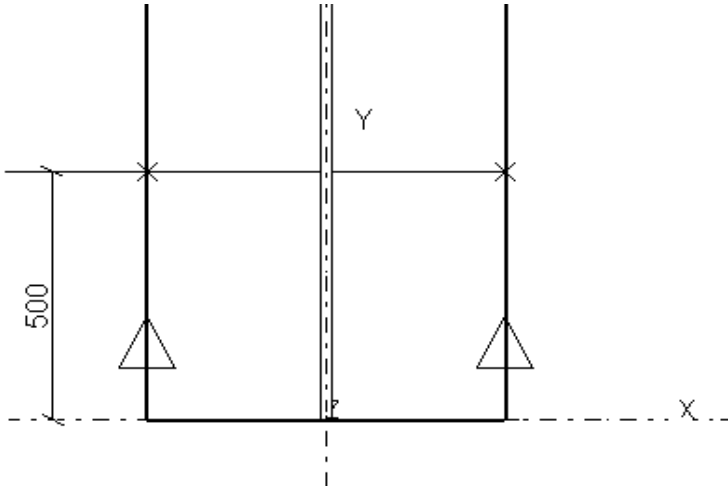




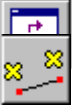
Gövde Berkitmeleri



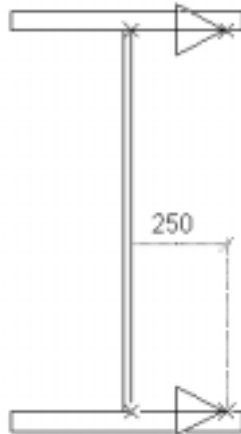
1500 kotundaki Plan görünüşünü açın. **Create parallel points tool** aracılığıyla A aksı boyunca bulunan kiriş flanşının köşelerinden 500'er mm mesafede noktalar oluşturun. (Şekle bakınız.)



Şimdi **Create view by two points** aracılığıyla az önce oluşturduğunuz iki noktayı seçip (önce sol sonrada sağ noktayı) bir kesit görünüşü oluşturun.



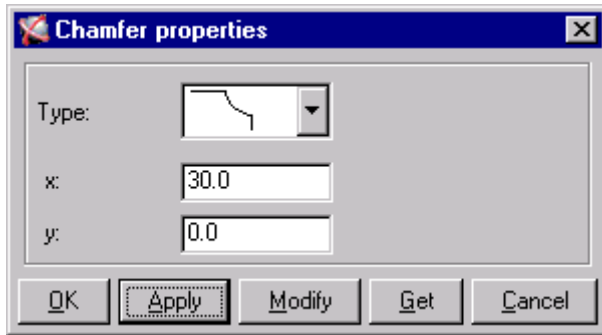
Create parallel points ikonuna çift tıklayın ve iletişim kutusuna 250 girin. Kesit görünüşü üzerinden üst ve alt flanşların sağ yarısının gövde plakası ile buluştuğu yerdeki iki uç noktayı Seçin (önce üstteki sonrada alttaki noktayı).





Şimdide **contour plate** makrosunu ve az önce oluşturduğunuz noktaları kullanarak berkitmeleri oluşturun.

Plakaların köşelerinden birini zoomlayın (gövdenin flanşlarla bulunduğu yeri). Köşe kesişim noktası üzerinde aşağıdaki diyalog kutusunda gösterildiği gibi değişiklikler yapın. Diğer köşe kesişim noktalarındada aynıni tekrarlayın.



Yukarıdaki işlemleri ve kopyalama komutunu kullanarak geri kalan plakalarıda oluşturun.

Dikkat: Diğer berkitmeleri yerleştirirken gövde et kalınlıklarının aynı olmadığına dikkat edin. Yatay berkitmeleri oluştururken 970 kotundaki plan görünüşünü kullanın. Yatay berkitmelerin kalınlığını 20 mm'ye ayarlayın.

Şimdiye kadar oluşturduğumuz tüm parçalar birbirinden bağımsızdı. Şimdi bu parçaları assemblelere(birbirine bağlı gruplara) dönüştürmek için birbirleriyle ilişkilendirelim. (Kaynak civata v.s.) eğer aralarında hiçbir bağlantı yoksa ayrı ayrı parçaların sadece çizimlerini oluşturabilirsiniz. Parçaları **Create weld** komutu ile birleştirin.



Üç boyutlu görünüşten tüm parçaları görebileceğiniz bir noktayı zoomlayın. **Create weld** ikonuna basın. **Pick part to weld to** (kendisine kaynaklanılacak parçayı seçin) sorusuna cevap olarak üst flanşı seçin (böylece üst flanş assemblenin ana parçası olacaktır). **Pick part to be welded** sorusuna cevap olarak da gövde plakalarından birini seçin. Aynı komutla devam ederek önce üst flanşı sonrada gövde plakasını seçin. Sağ tıklayın ve **Interrupt** ı seçin.

Üst flanşı seçip sağ tuşu tıklayın ve **Inquire -> Assembly**'ı seçin. Kırmızı üst flanş ana parçadır. Sarı renkteki gövde plakası ise bu assemble'nin tali parçasıdır.

Tekrar **Create weld** ikonuna tıklayarak alt flanşları gövde plakalarına ve sonrada birbirlerine kaynaklayın.

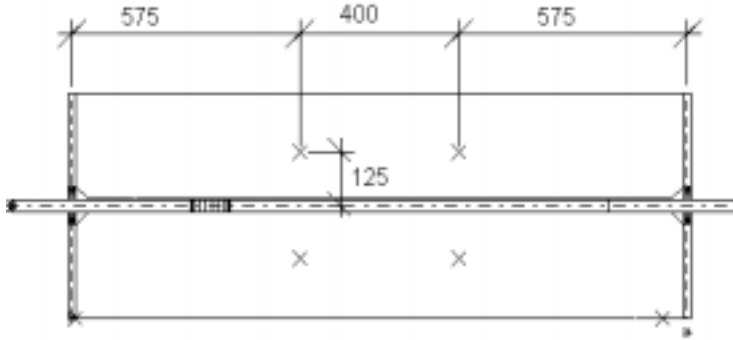
Tüm dikey berkitmeleri önce üst flanşa sonra gövde plakasına ardından da alt flanşa kaynakla birleştirin. Yatay berkitmeleri ise gövde plakalarına kaynaklayın.

Dikkat: *sakın ana parçaya yanlış yoldan herhangi bir şey kaynaklamayın.*

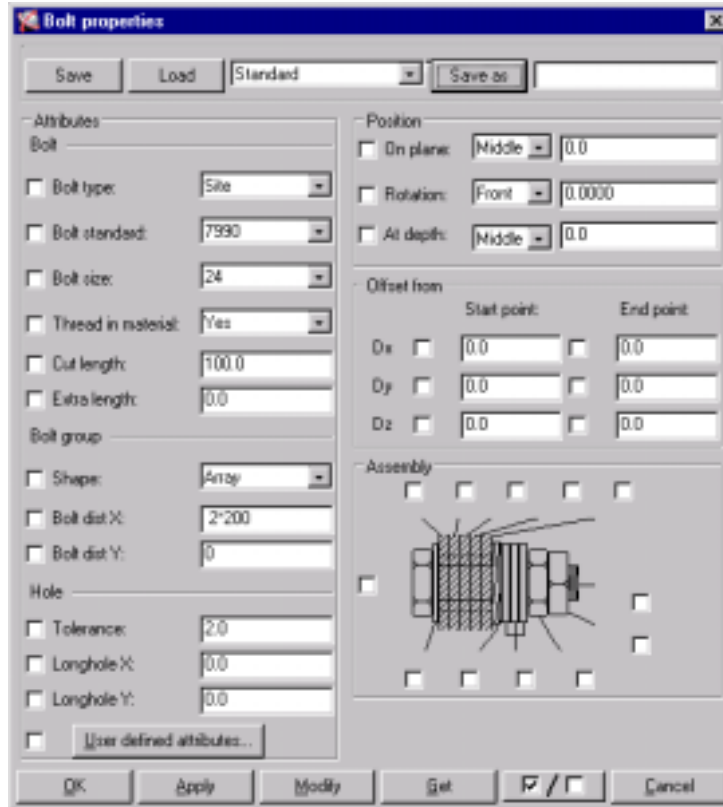
Tüm parçalar eklendikten sonra bunlardan herhangi birini seçin sonra sağ tıklayarak **Inquire->Assembly** seçin. Üst flanşı kırmızı diğer parçaların tümünü sarı renkte görmelisiniz.

Delikler Ekleme

970 kotundaki plan görünüşünü açın. Delikler için noktalar oluşturun.



Create bolt ikonuna çift tıklayıp açılan iletişim kutusunu aşağıdakine göre doldurun.



OK tuşuna basın. **Pick part** uyarısını alınca berkitme plakasını seçin ve seçimi girmek için fare orta tuşuna tıklayın. **Pick first / second position** uyarısını alınca noktaların her birini seçin.